

7

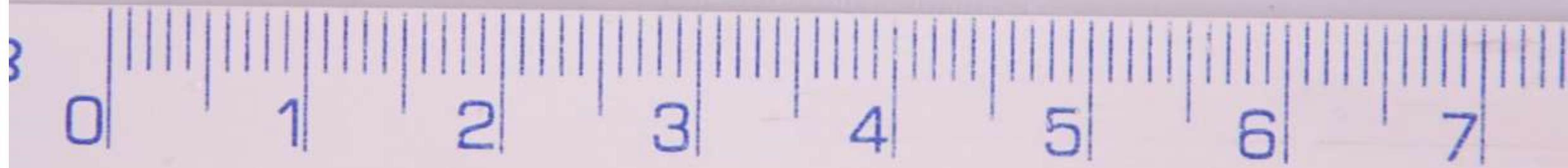
L2026-7

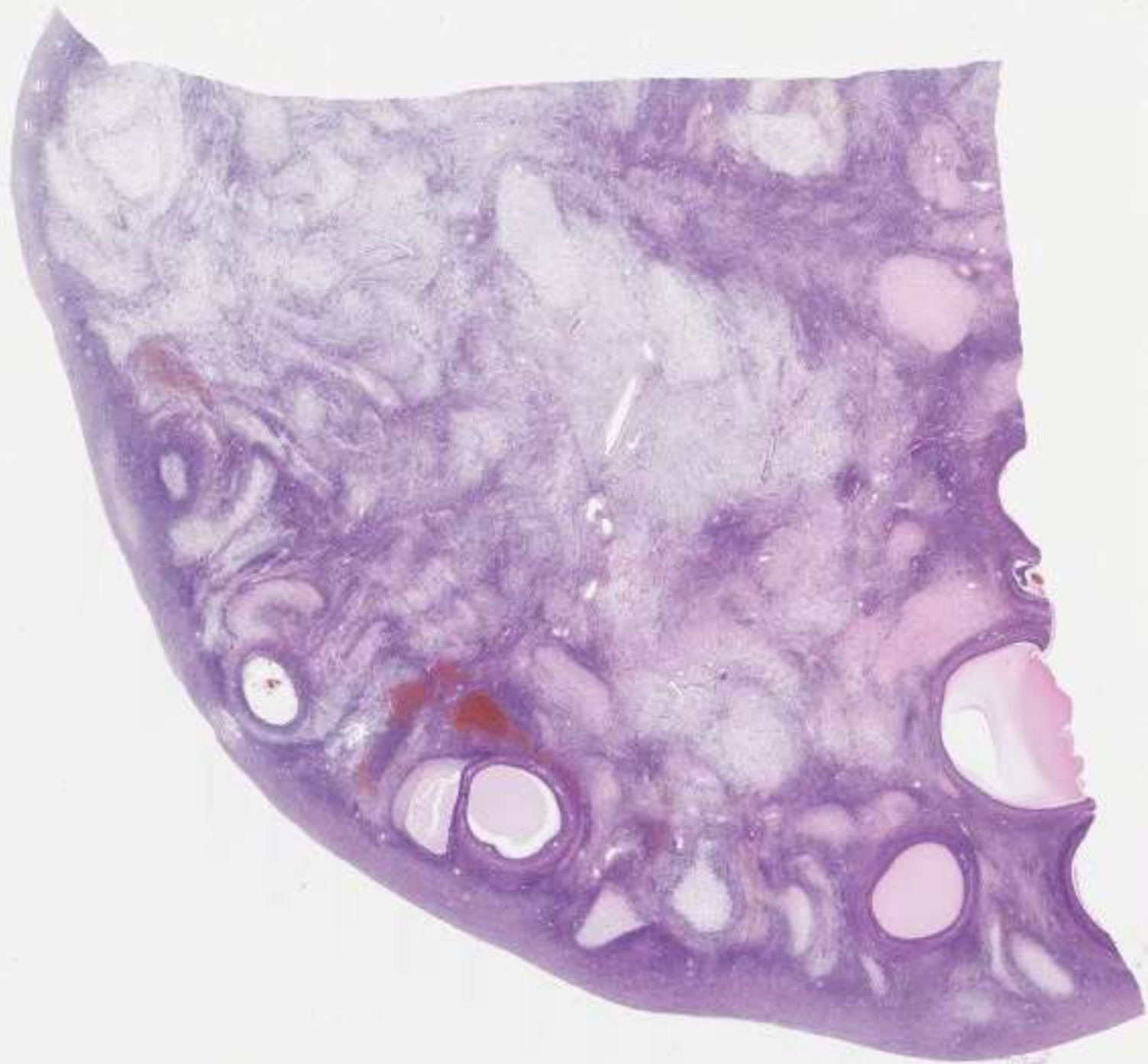
Michaela Kopalová

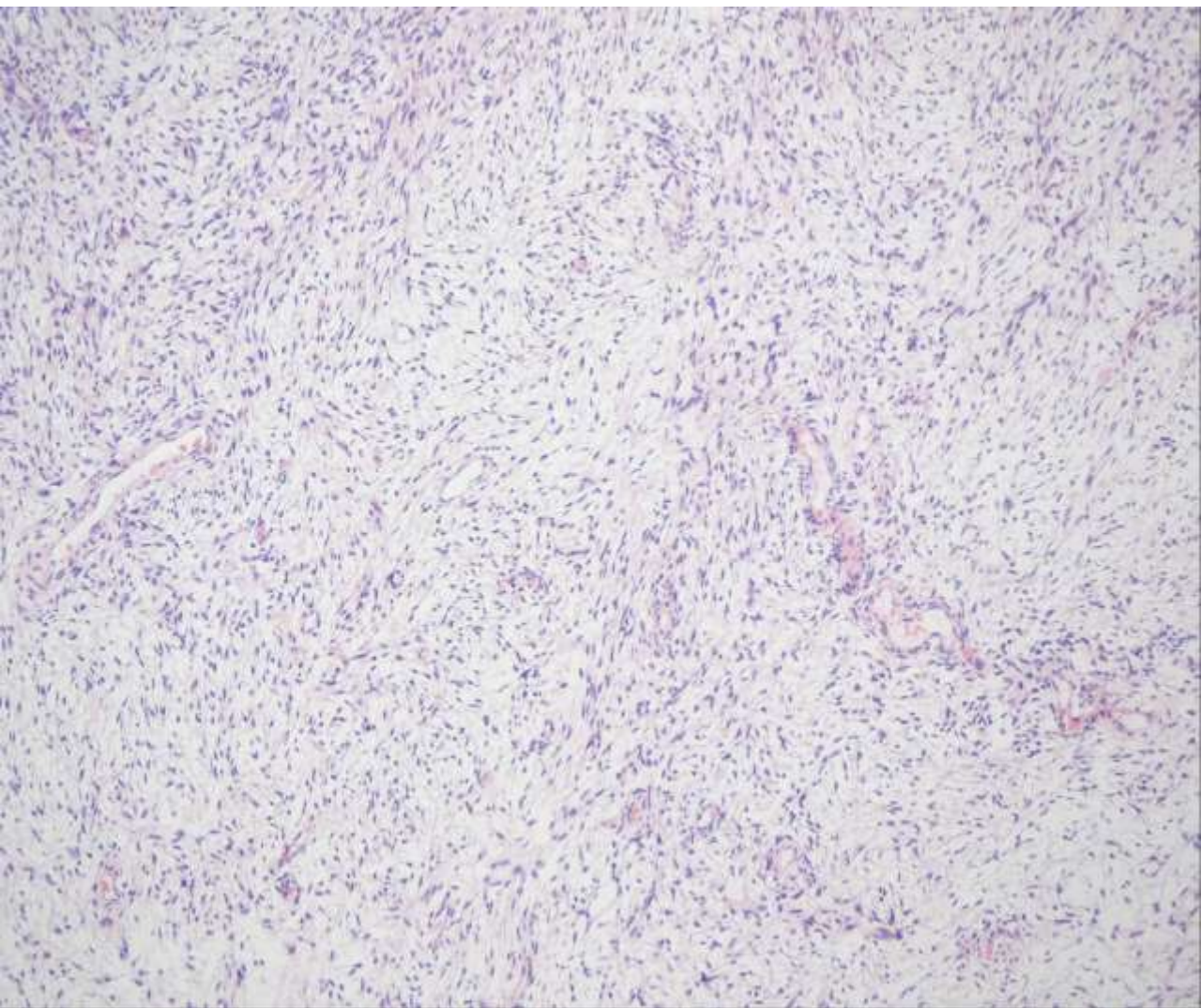
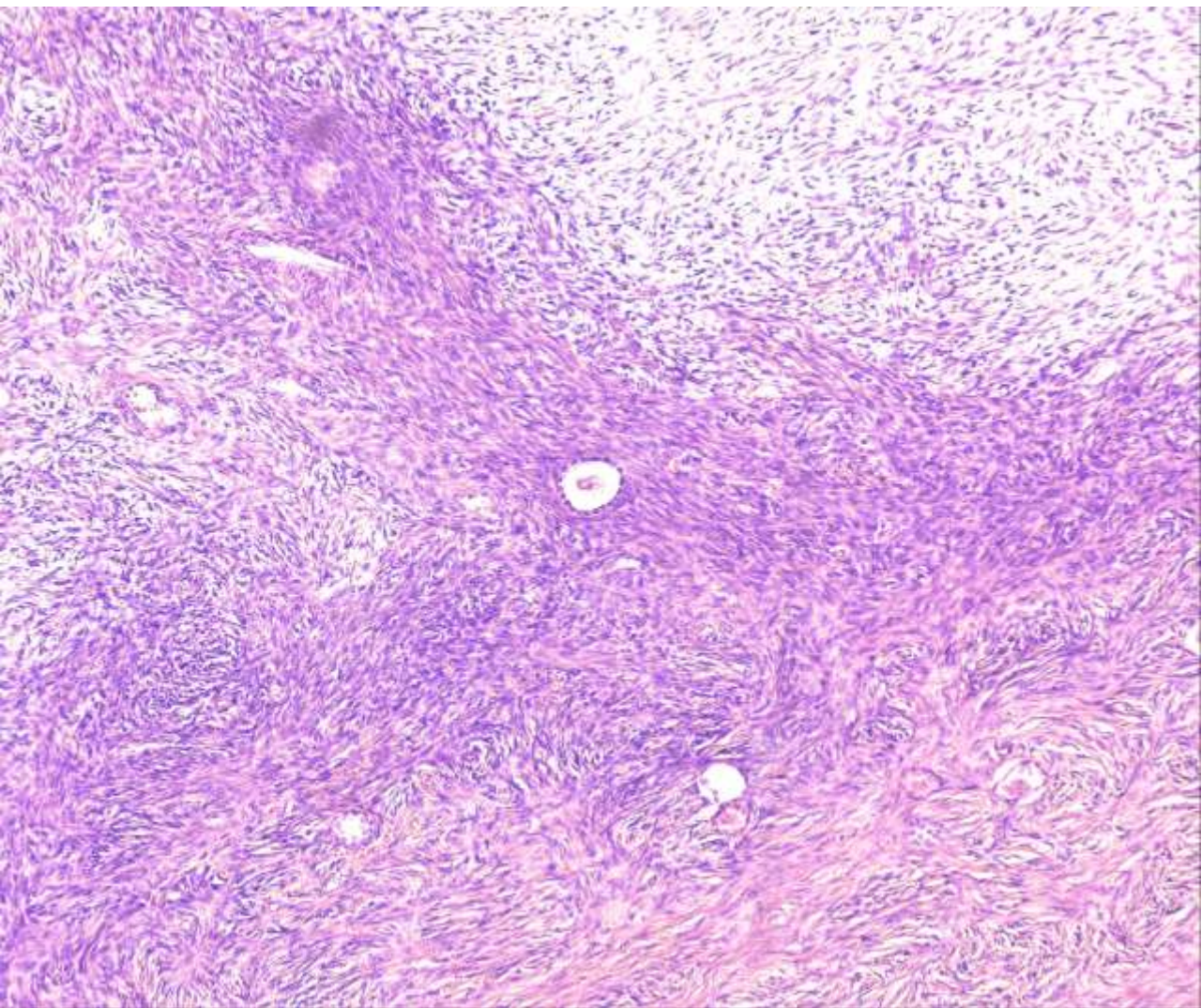
případ č.7

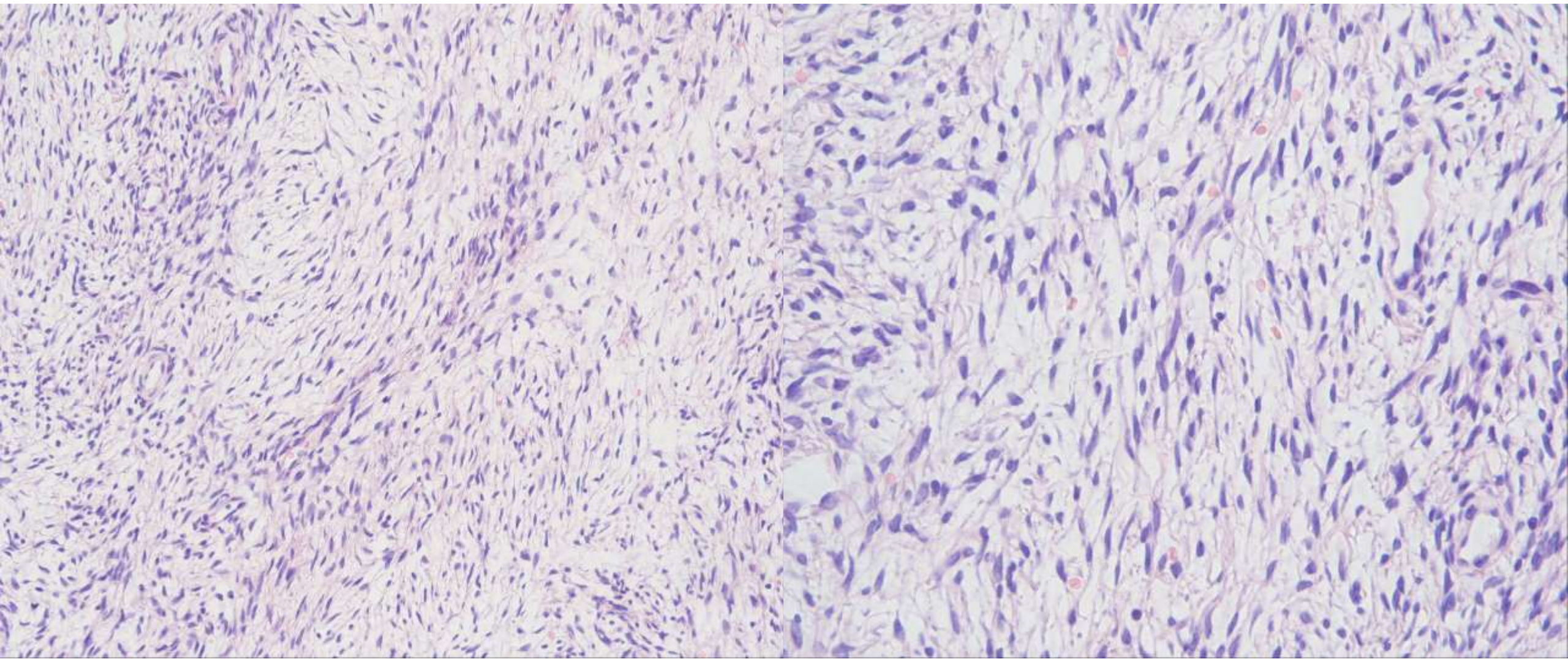
Klinické údaje a makropopis

- žena, 36 let
- tumor levého ovaria

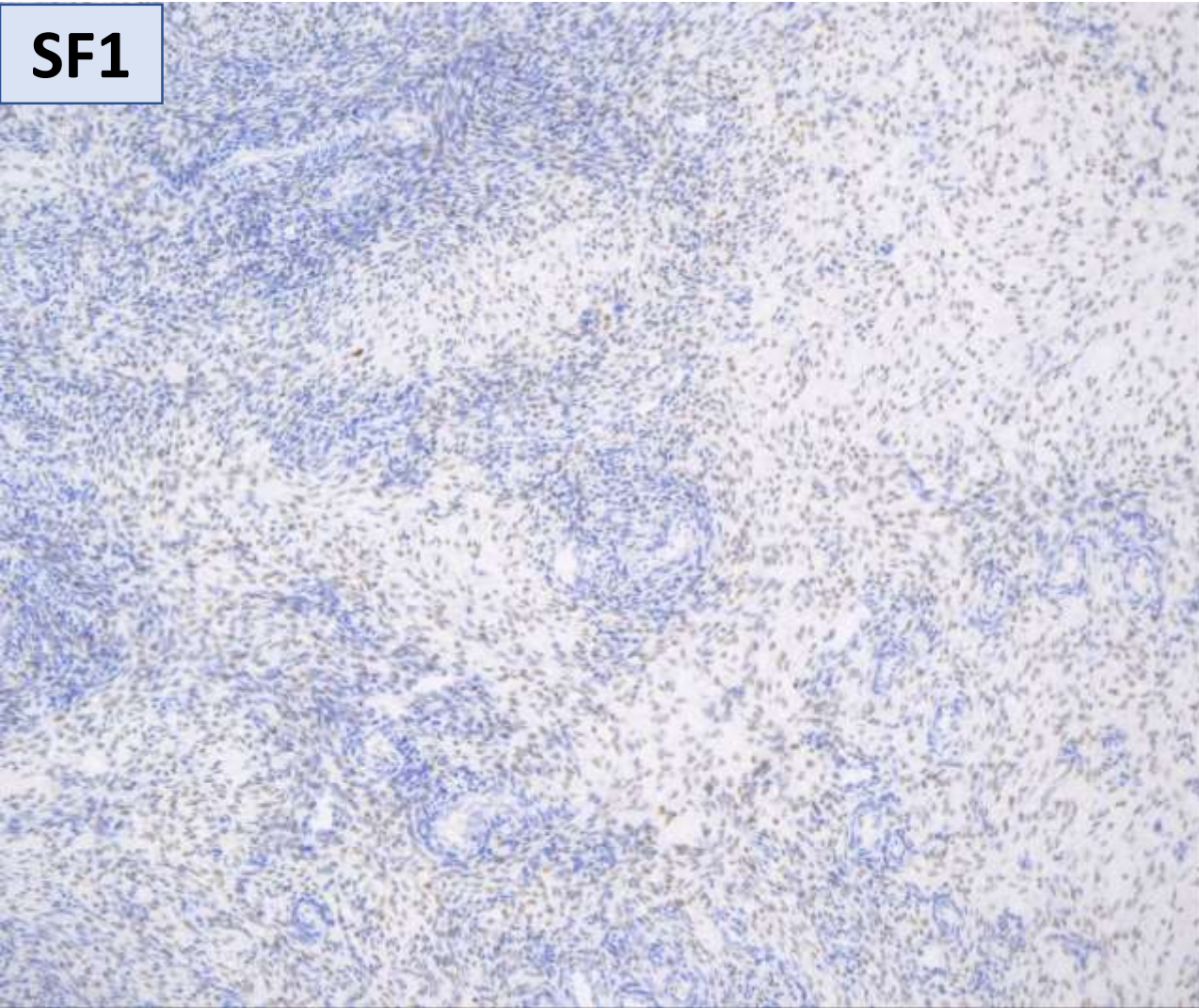




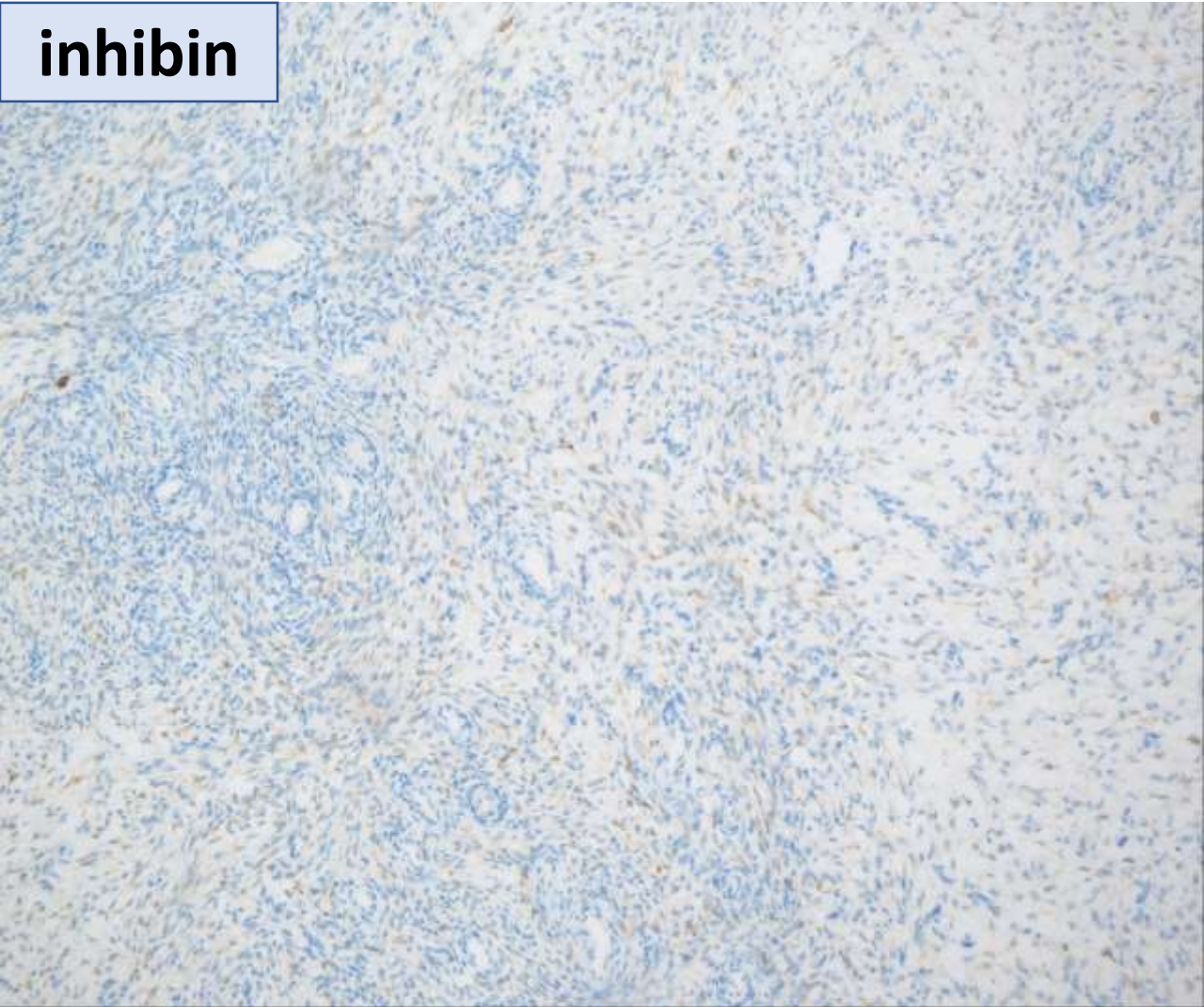




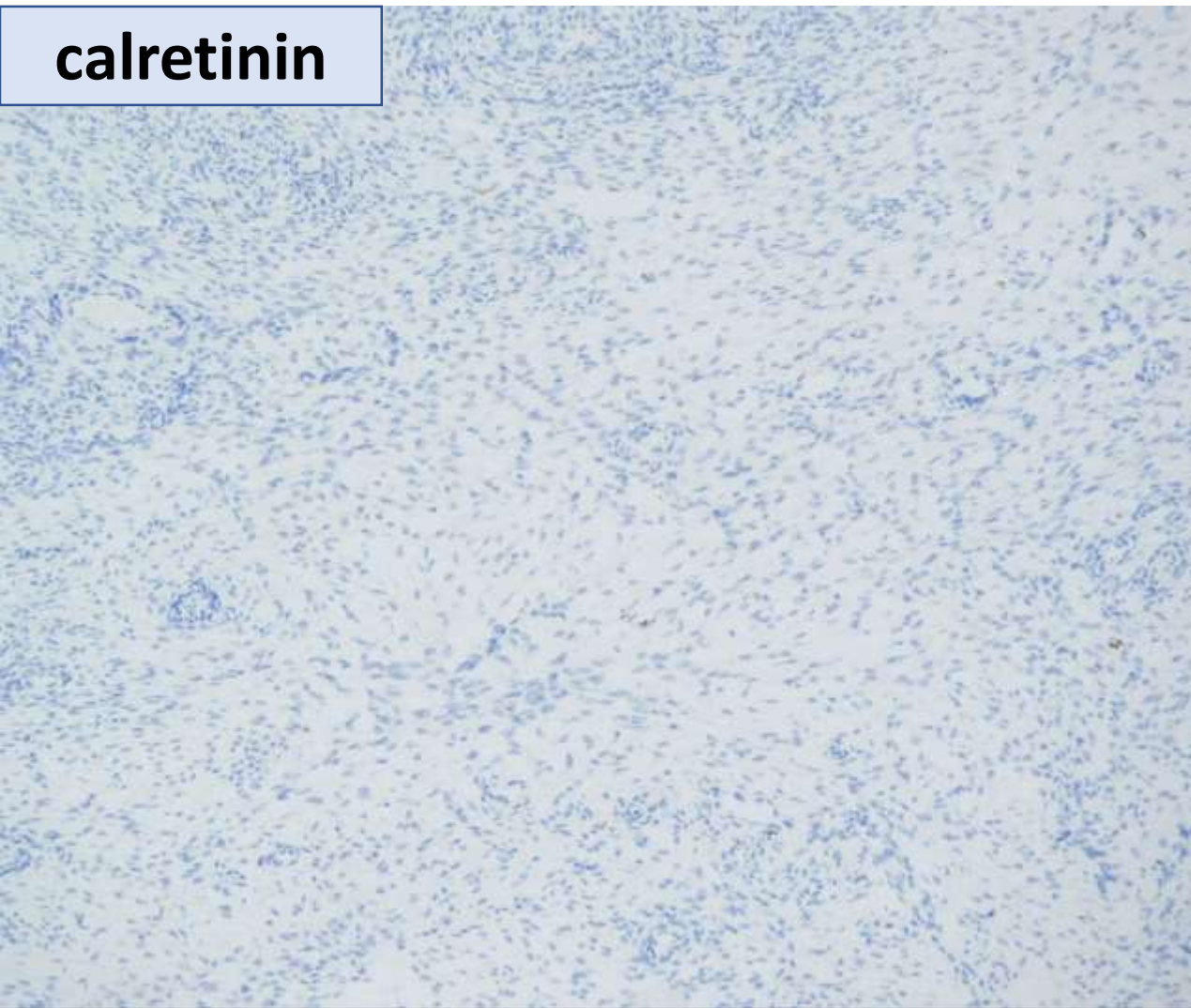
SF1



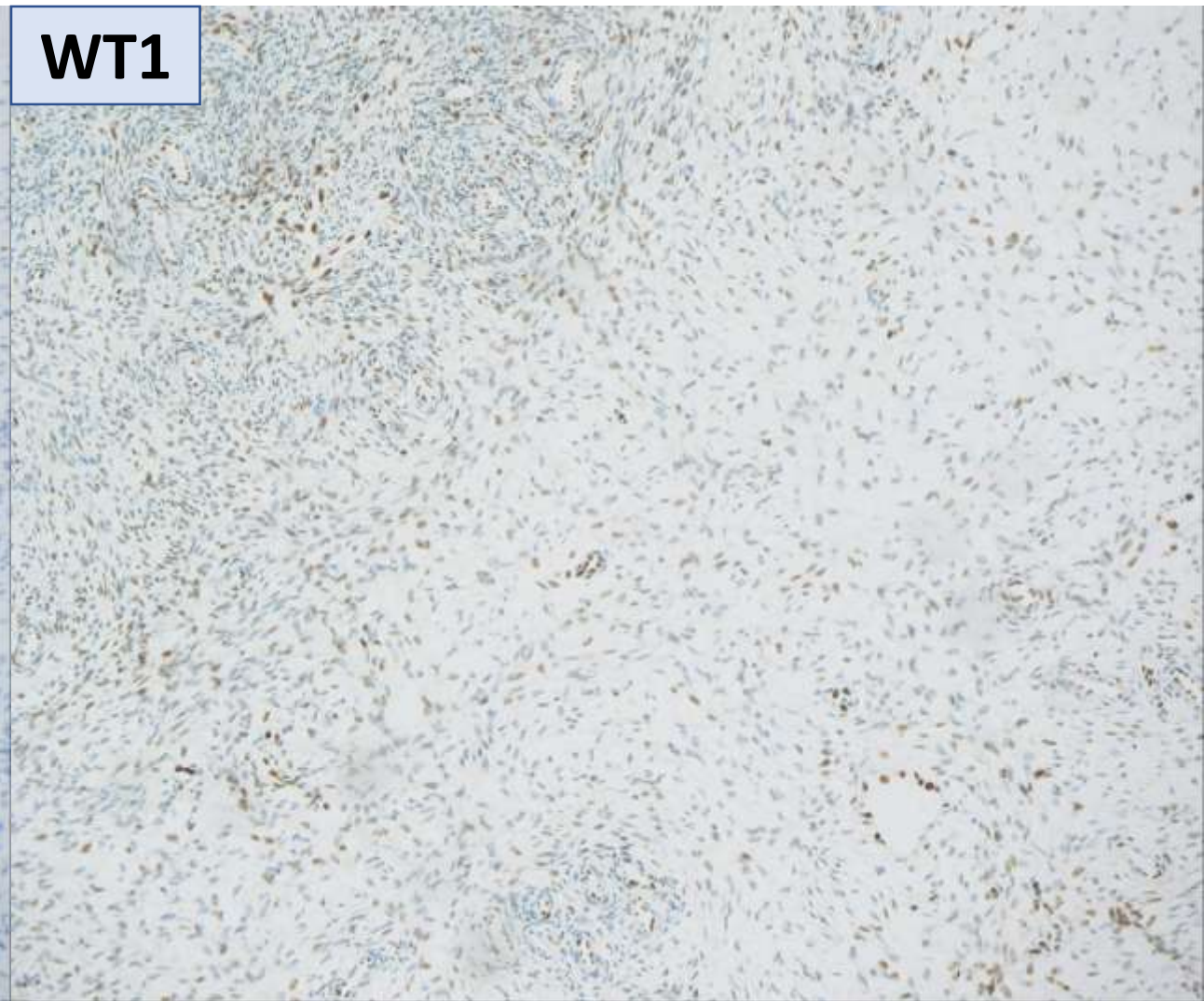
inhibin



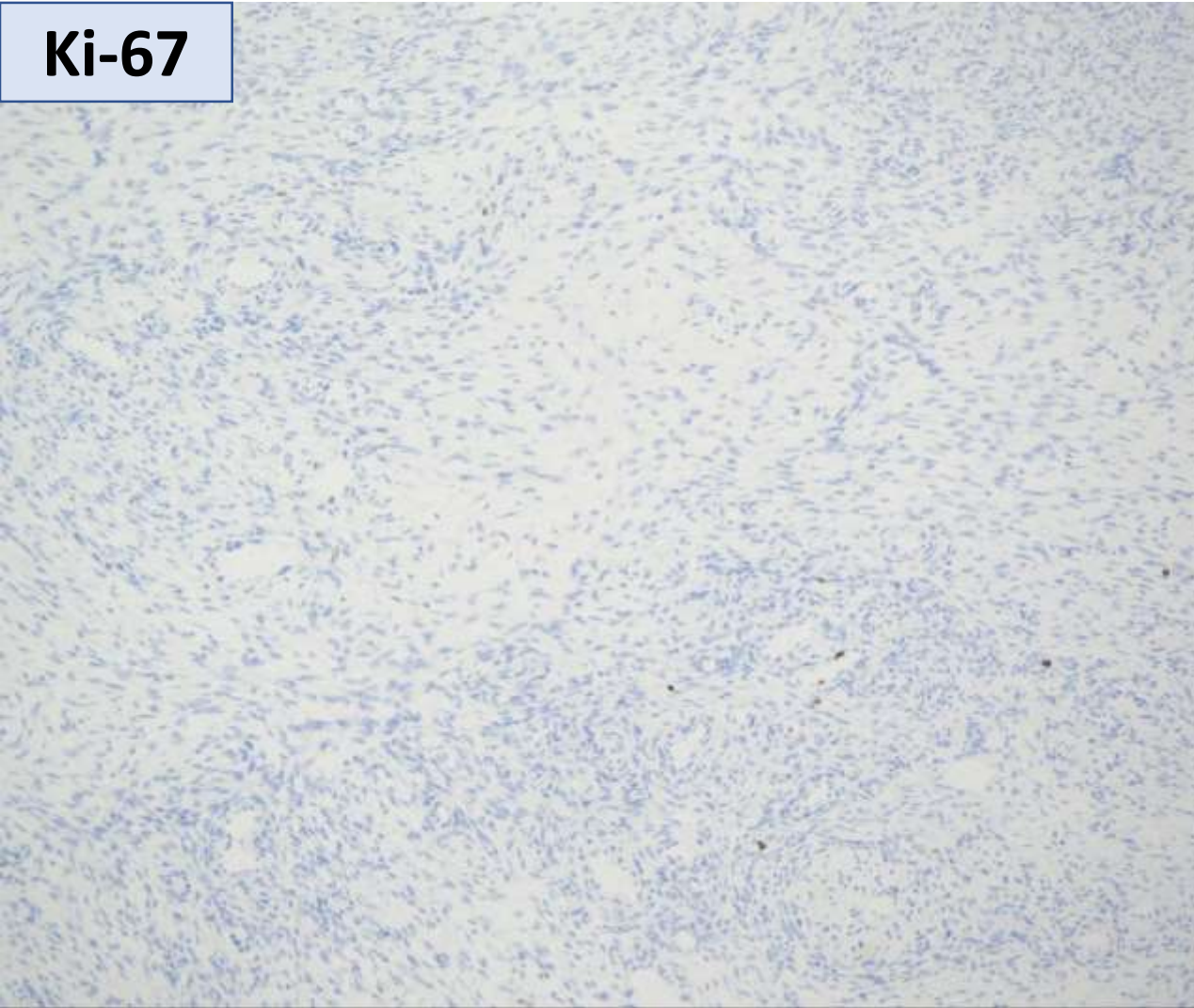
calretinin



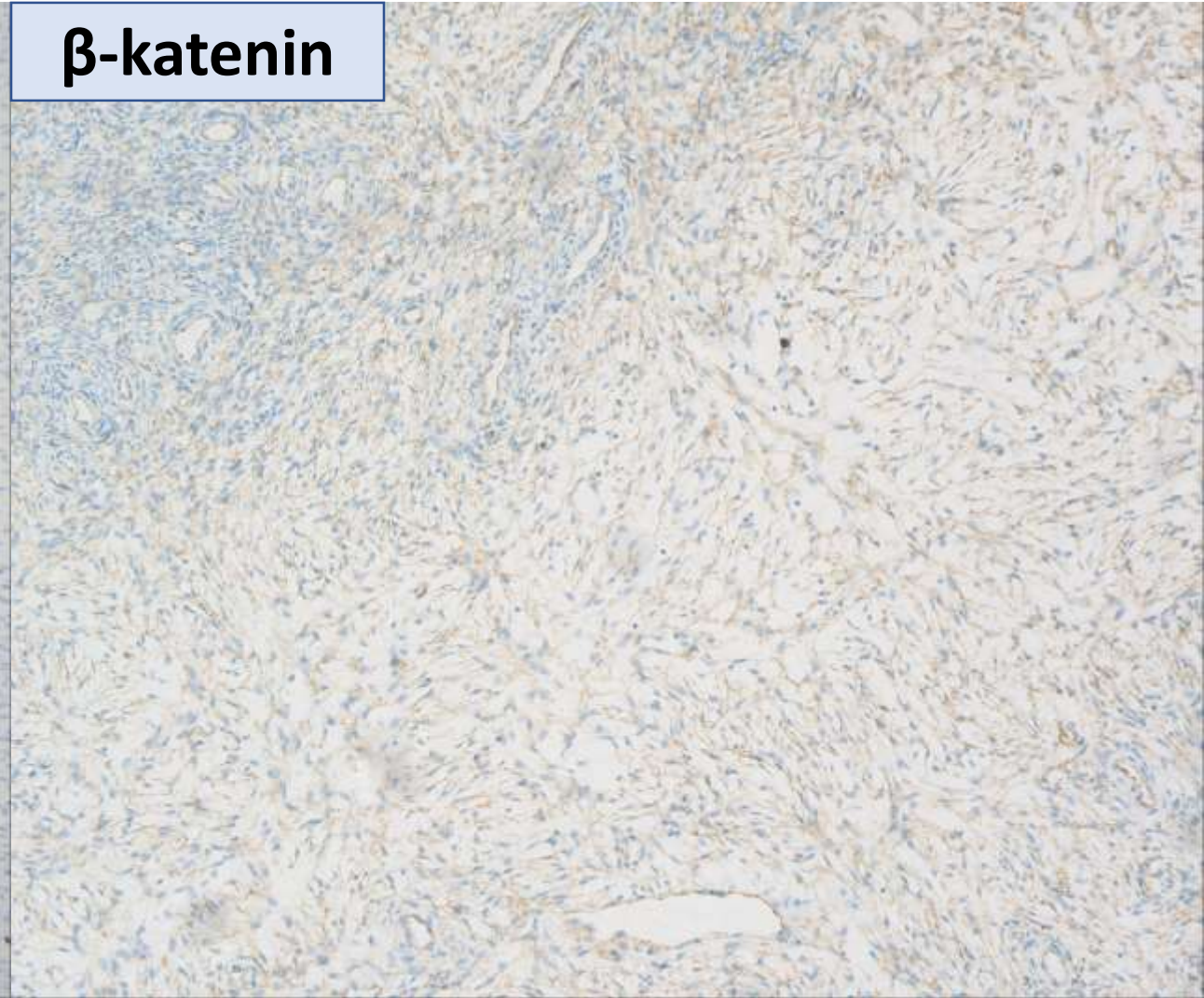
WT1



Ki-67



β -katenin



případ č.7

Diagnóza

Masivní edém ovaria

případ č.7

Diskuze – Masivní edém ovaria

- mladé ženy (medián 21 let), 90 % unilaterálně
- bolesti břicha, podbřišku až NPB
- vzniká nejčastěji při parciální torzi nebo cévní obstrukci (i lymfatické)
- diagnóza obvykle až po ovariektomii

případ č.7

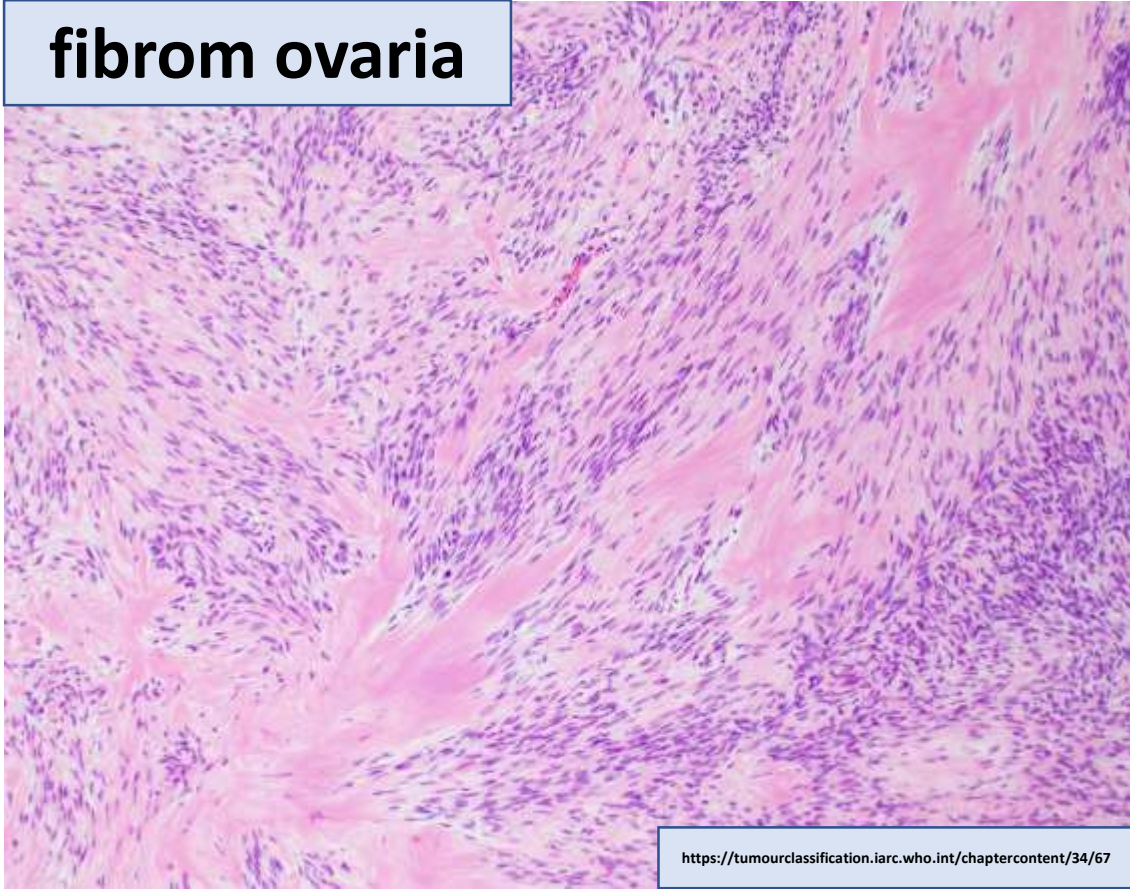
Dif Dg – Masivní edém ovaria

- primární tumory ovaria i jiné tumor napodobující léze
- obvykle narušují architektiku
- většinou nejsou přítomny folikly, žlutá a bílá tělíska

případ č.7

Diferenciální diagnostika

fibrom ovaria



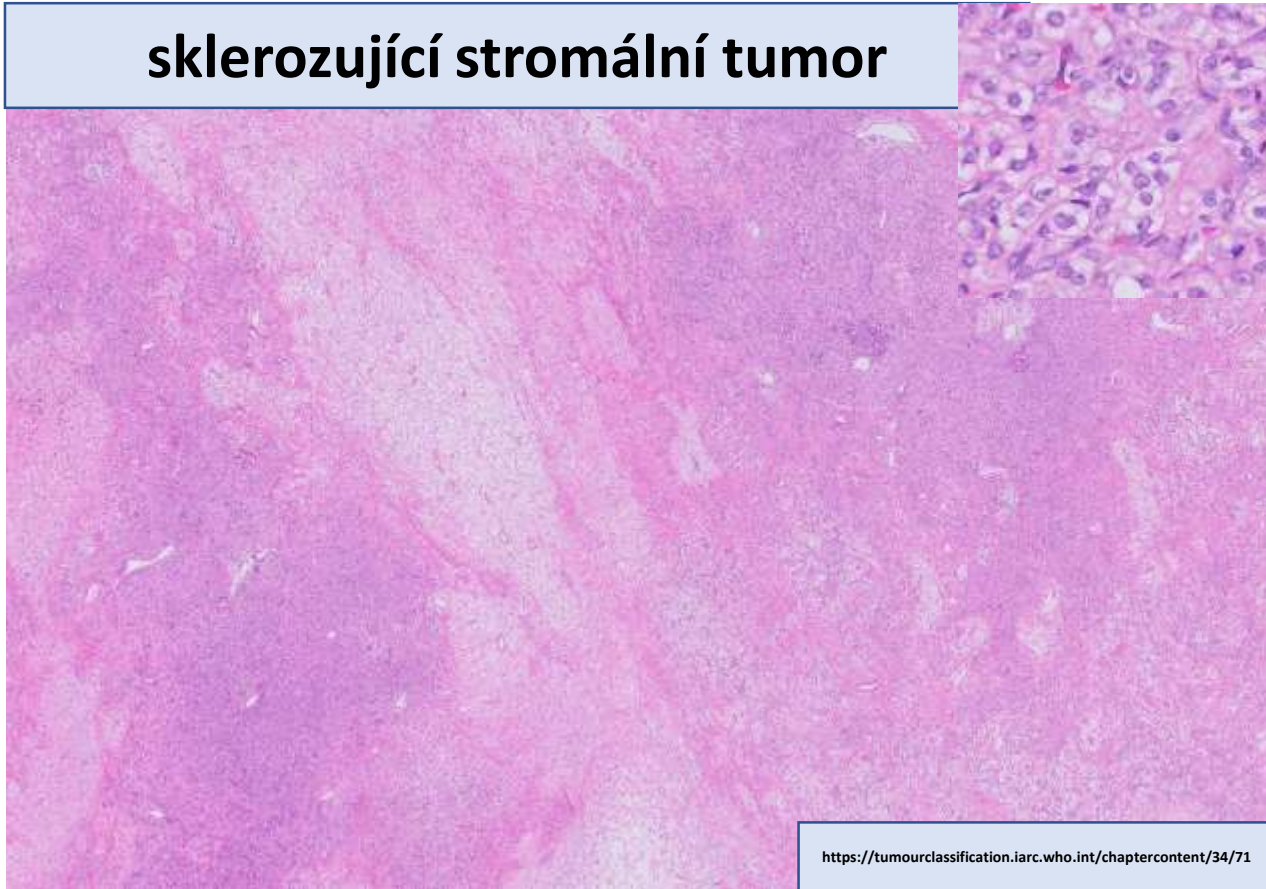
<https://tumourclassification.iarc.who.int/chaptercontent/34/67>

- u starších žen
- blandní vřetenité buňky s kolagenním stromatem
- může být edematózní
- inhibin, calretinin, WT1, FOXL2, SF1+

případ č.7

Diferenciální diagnostika

sklerozující stromální tumor

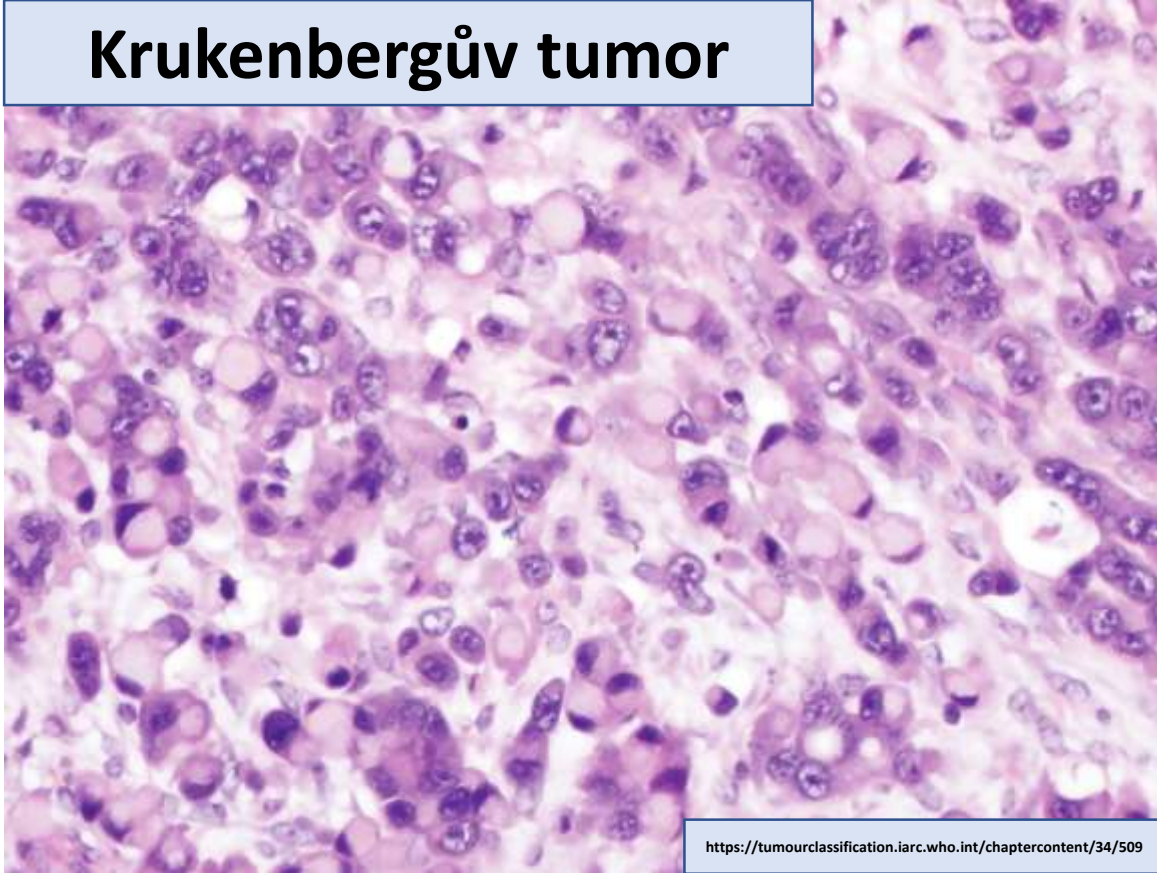


- pseudolobulární uspořádání
- hypercelulární uzly se střídají s edematózními okrsky
- směs vřetenitých nádorových buněk a luteinizovaných kulatých buněk
- inhibin, calretinin +
- *FHL2::GLI2* fúze

případ č.7

Diferenciální diagnostika

Krukenbergův tumor



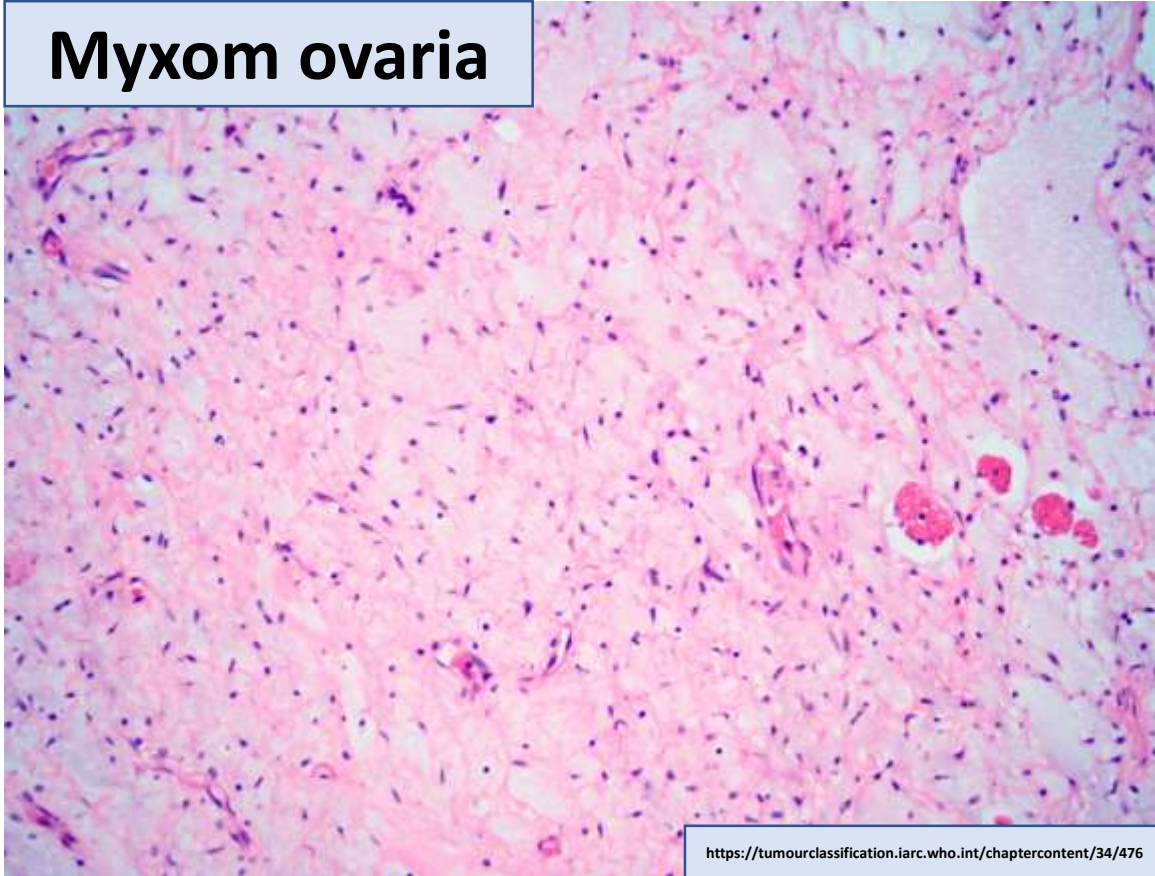
<https://tumourclassification.iarc.who.int/chaptercontent/34/509>

- metastáza adenokarcinomu
- pseudolobulární uspořádání s noduly tvořenými buňkami tvaru pečetního prstene, žlázkami
- často reaktivní edém
- CK, CK7 +

případ č.7

Diferenciální diagnostika

Myxom ovaria



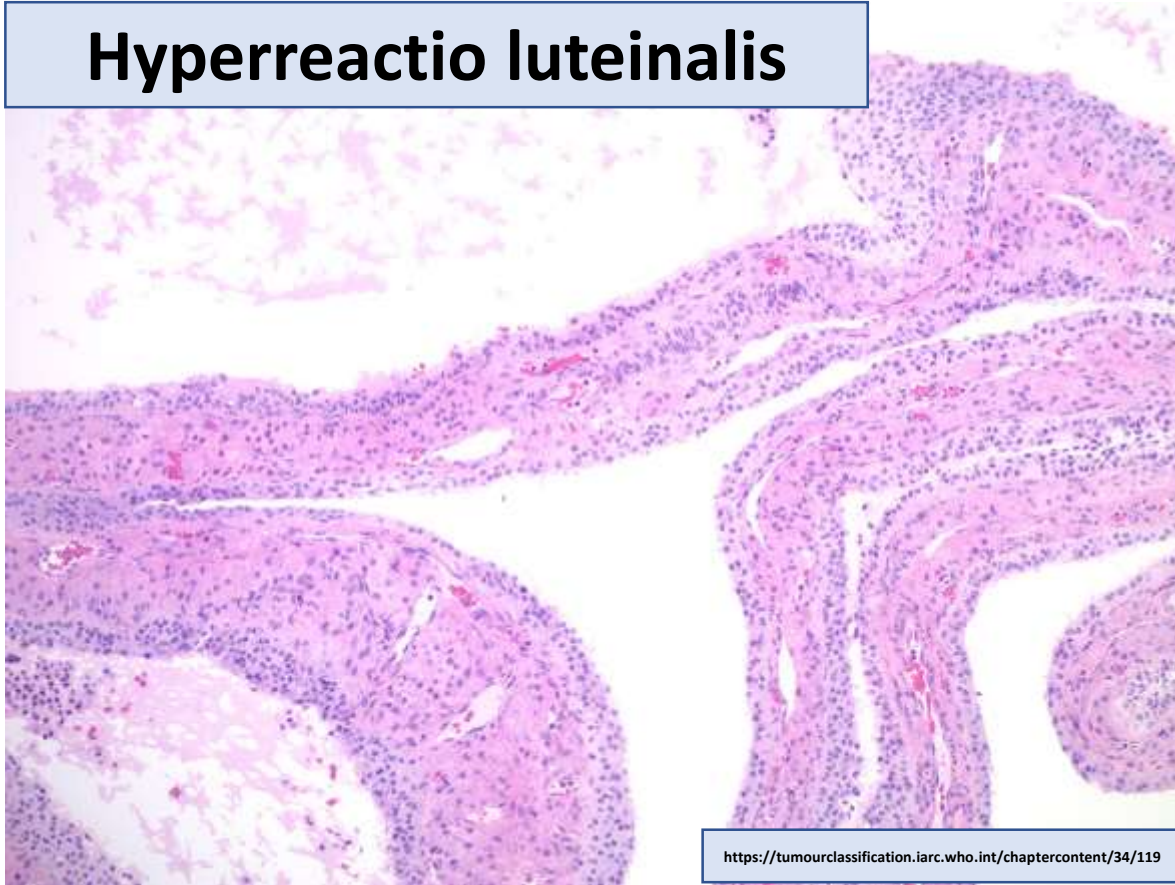
<https://tumourclassification.iarc.who.int/chaptercontent/34/476>

- vzácný tumor tvořený hvězdovitými až vřetenitými buňkami
- ohraničený uzel, myxoidní stroma (alciánová modř)
- vimentin +, SMA +
- desmin -, S100 -, EMA -

případ č.7

Diferenciální diagnostika

Hyperreactio luteinalis



<https://tumourclassification.iarc.who.int/chaptercontent/34/119>

- ovariální hyperstimulace v graviditě
- bilaterální
- četné folikulární cysty se silnou vrstvou luteinizovaných thekálních buněk
- edém stromatu