

Případ č. 4

Lukáš Krbal

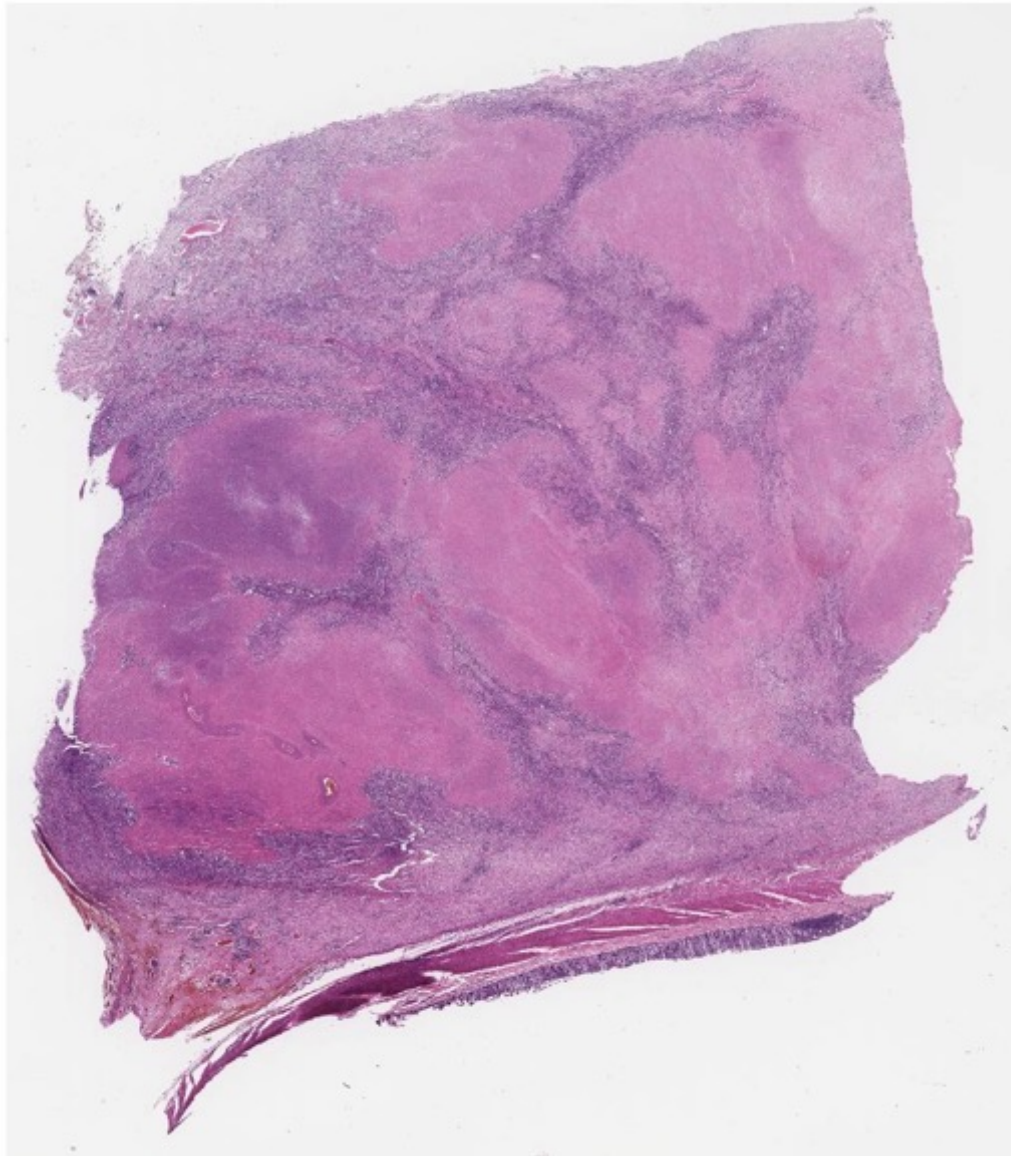


případ č. 4

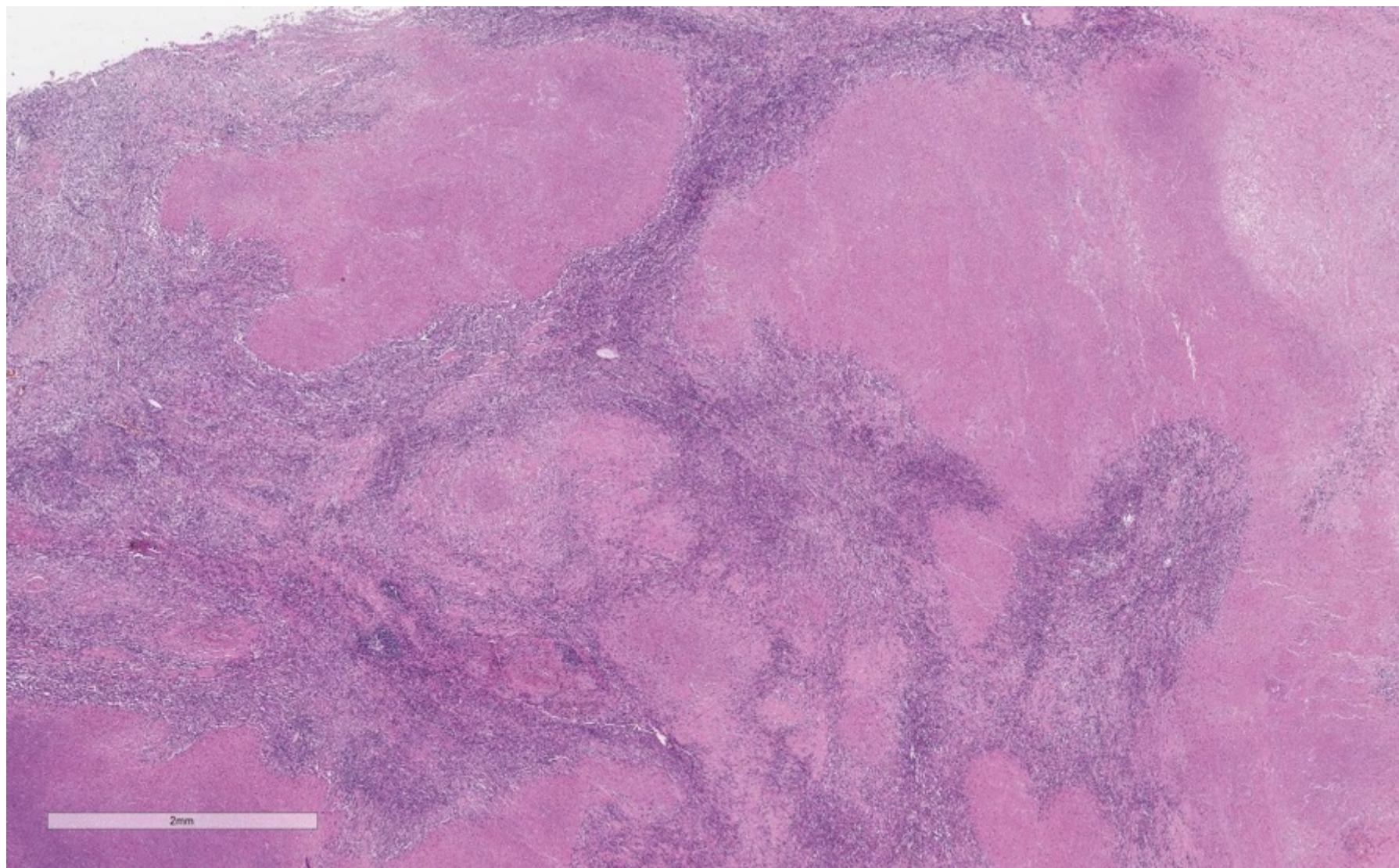
Klinické údaje & Makropopis

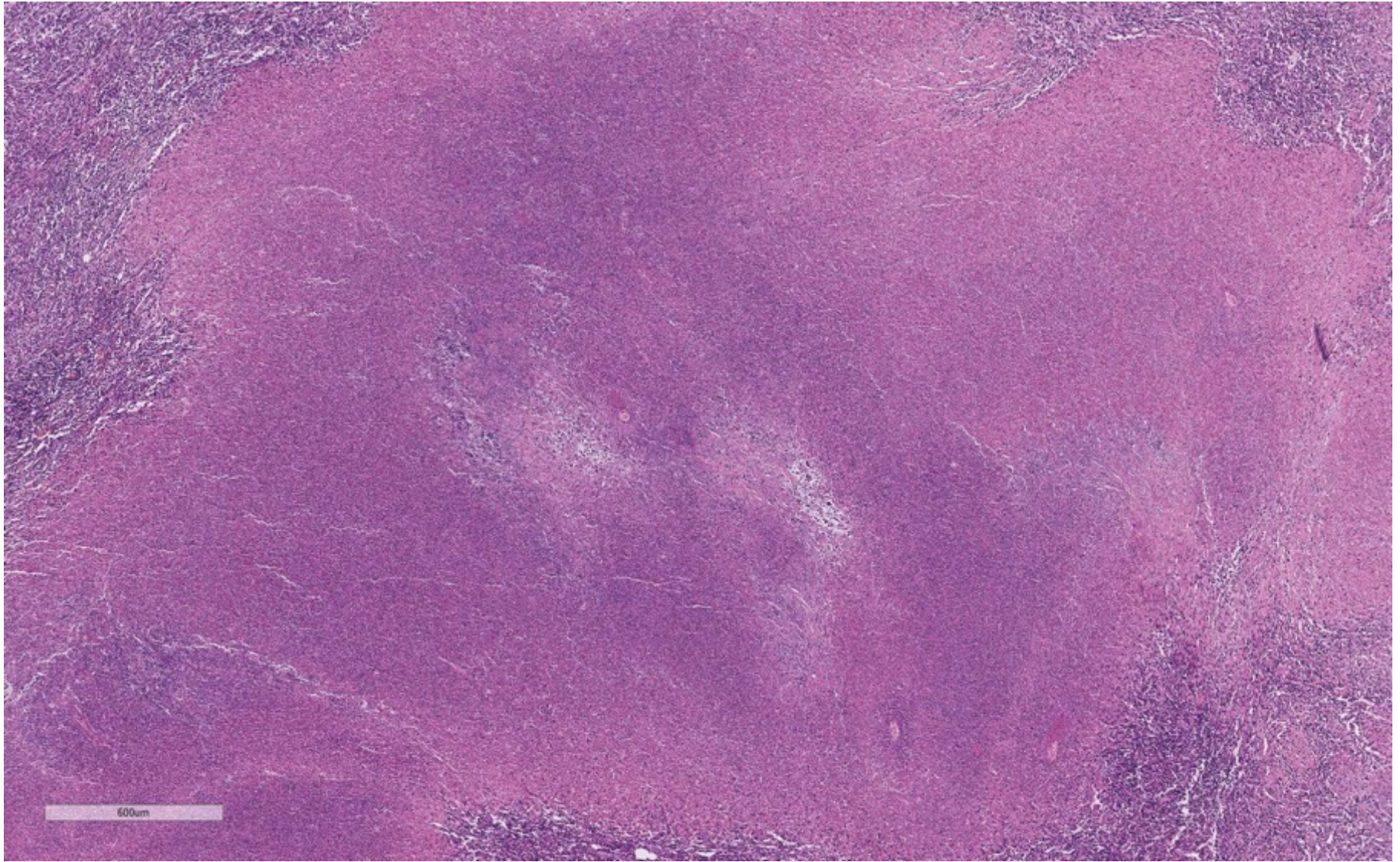
- žena 35 let
- synchronní tumor příčného tračníku a lienální flexury
- subtotální kolektomie

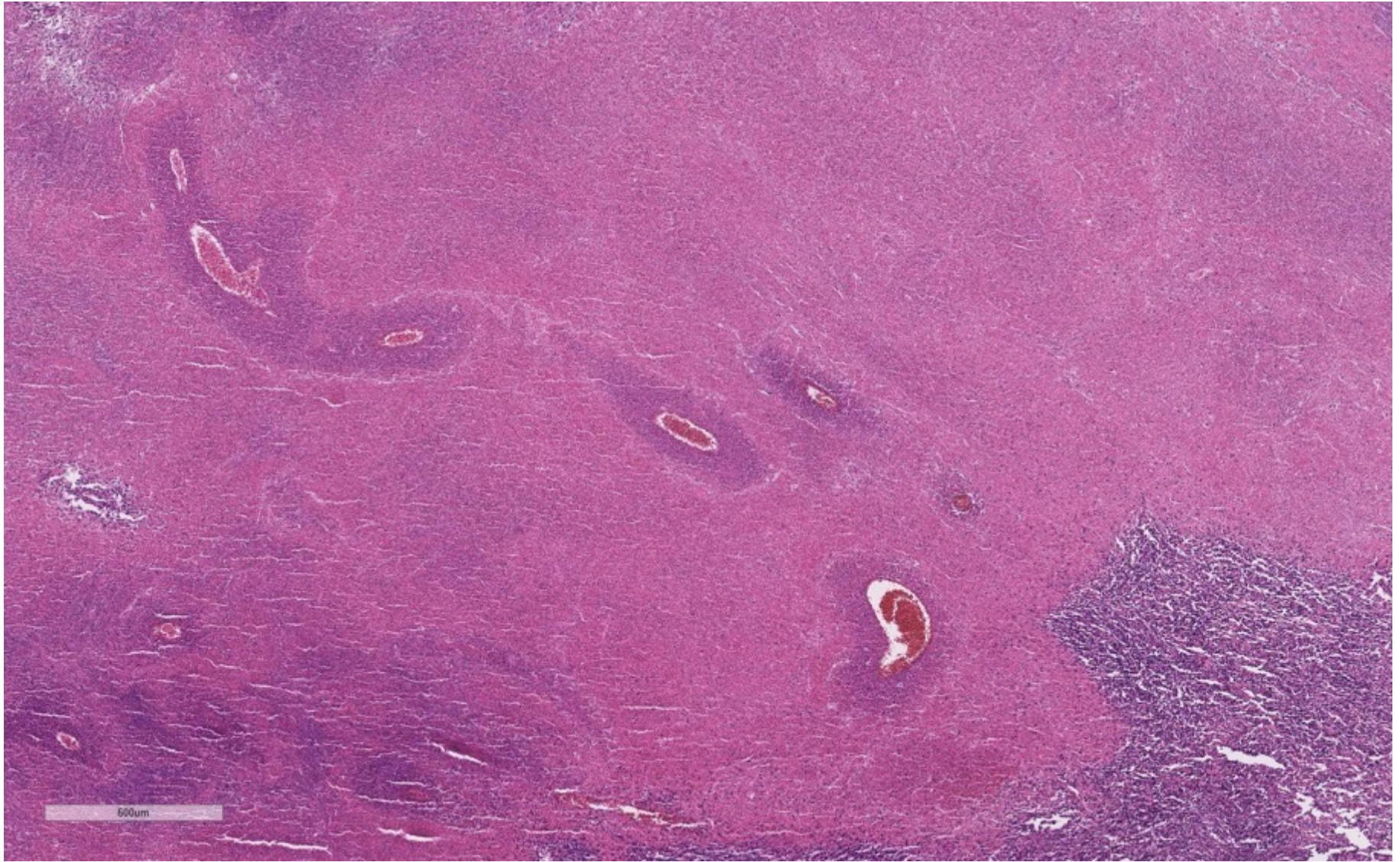


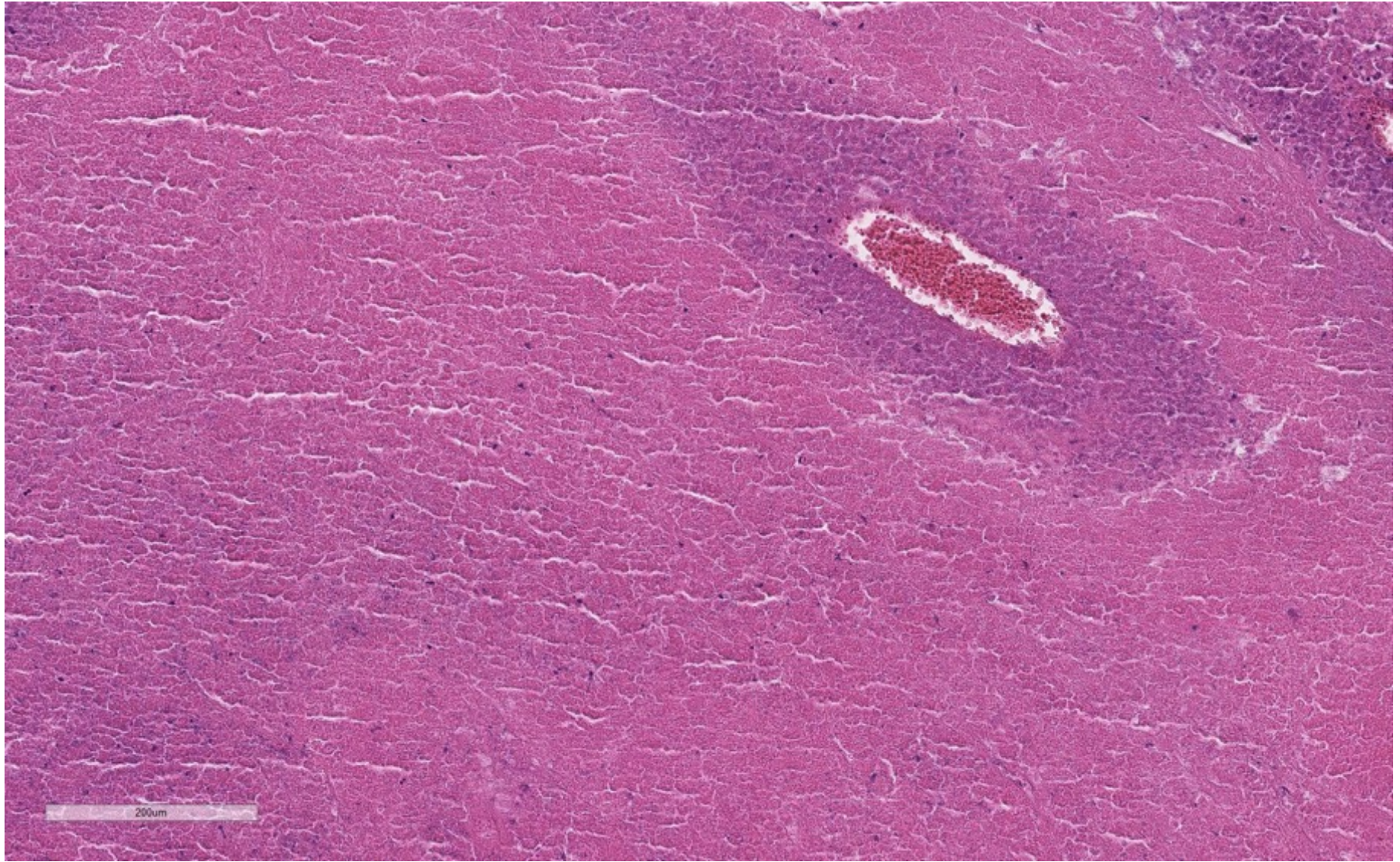


4mm





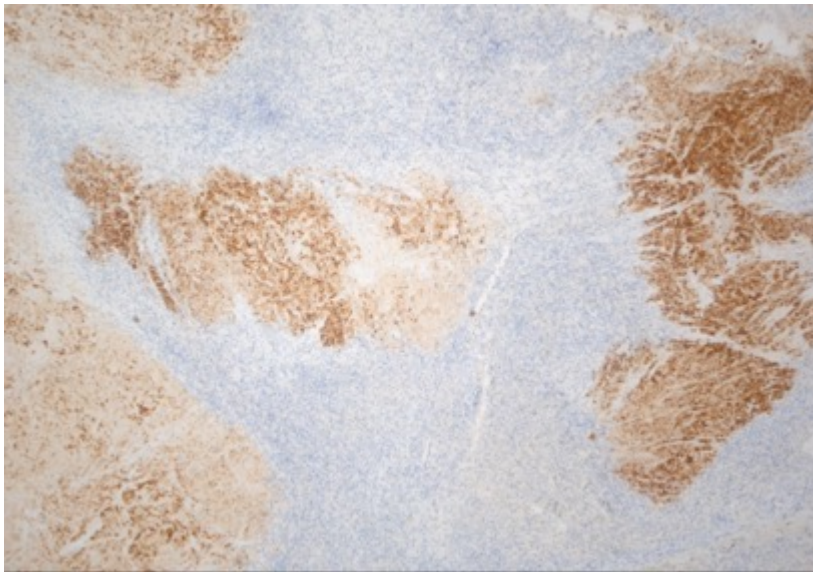




případ č. 4

Ihc & Speciální barvení

CK



- Speciální barvení
- Ziehl-Neelsen
- Grocott
- Van Gieson



případ č. 4

Diagnóza

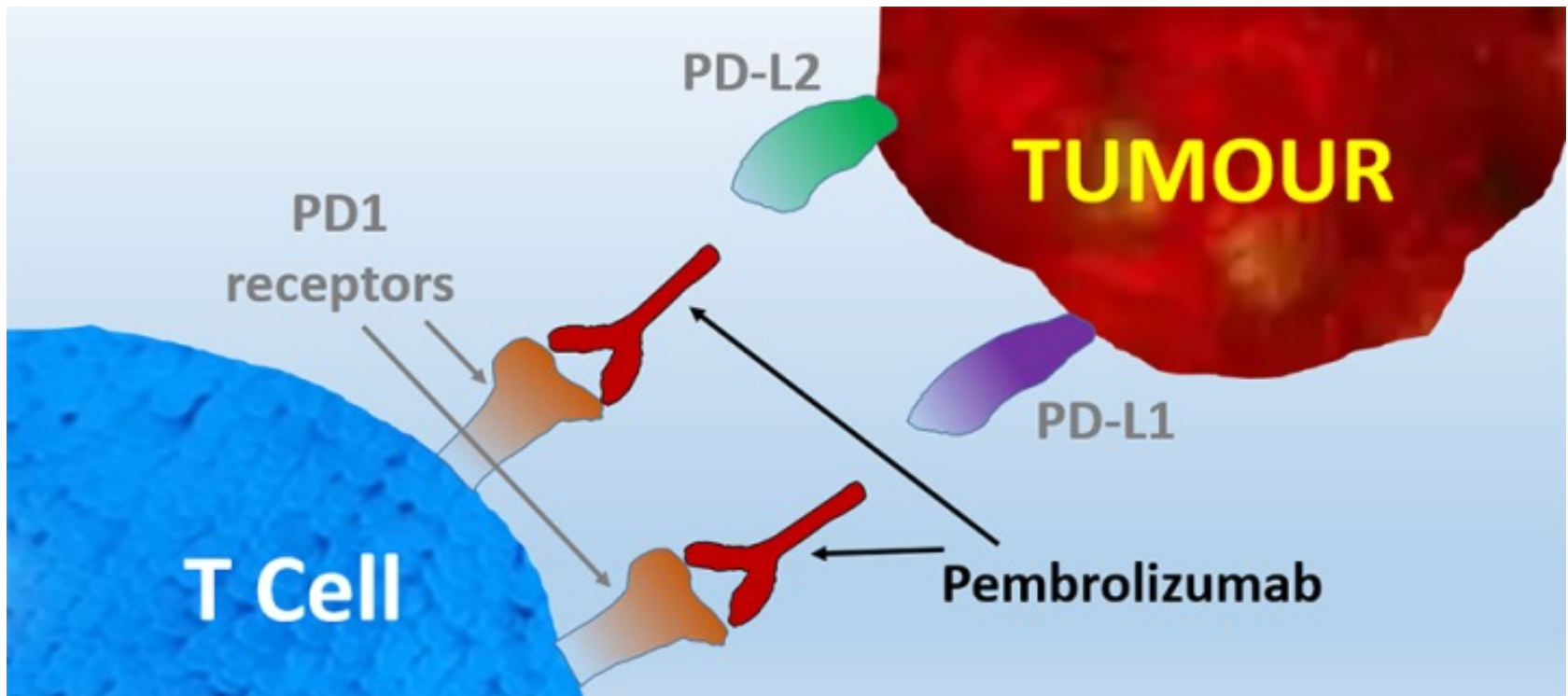
Poterapeutická tumorózní nekróza

MSI-high kolorektální adenokarcinom po monoterapii pembrolizumabem



Pembrolizumab

- Monoklonální protilátka proti kontrolním bodům imunitní reakce



Pembrolizumab

Seznam nádorových onemocnění	s možnou indikací terapie pembrolizumabem
Maligní melanom	Dlaždicobuněčný karcinom hlavy a krku
Nelamobuněčný karcinom plic	Kolorektální karcinom MSI-H
Hodgkinův lymfom	Karcinom jícnu
Uroteliální karcinom	Triple negativní karcinom prsu
Renální karcinom	Endometroidní karcinom endometria

Nežádoucí účinky pembrolizumabu

GIT (průjemy, enterokolitida, hepatitida,...)

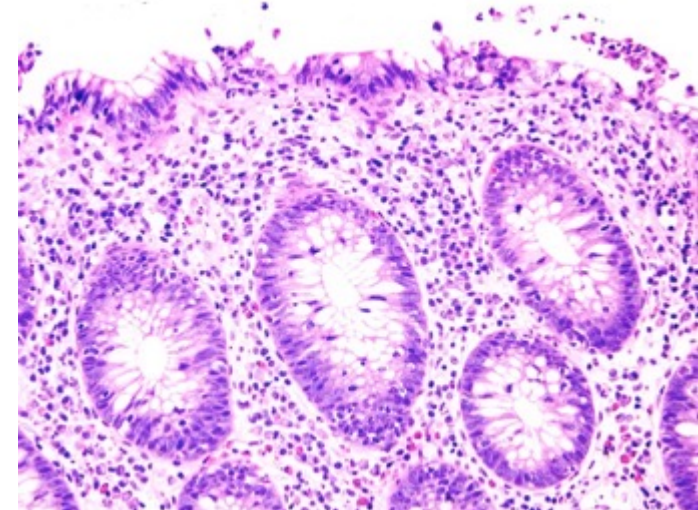
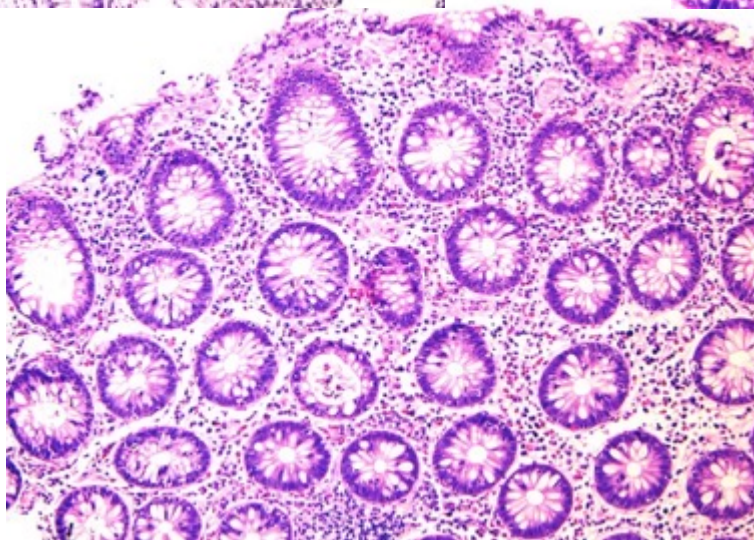
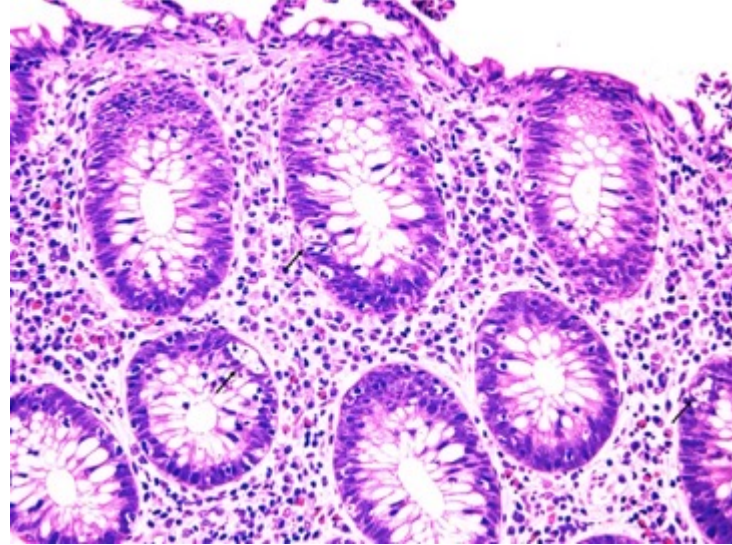
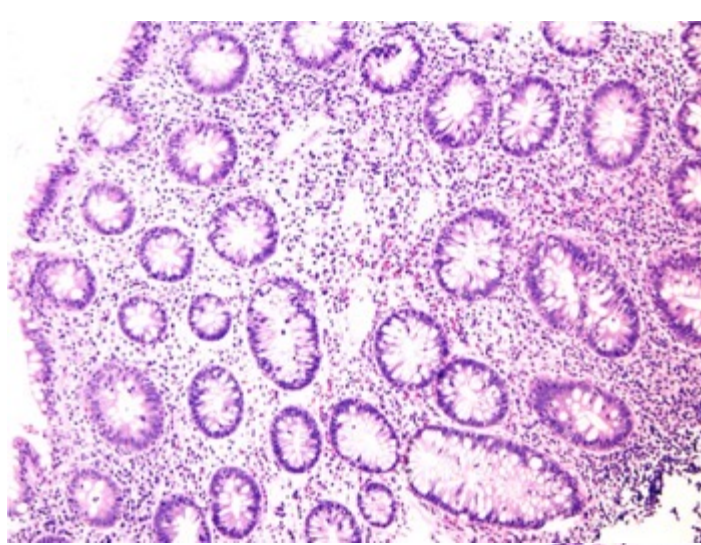
Kůže a sliznice (alopecie, poškození nehtů, bulózní onemocnění, zánětlivé dermatózy,...)

Endokrinní orgány (panhypopituitarismus, insuficience nadledviny, hypothyreóza,...)

Neurologické potíže (únava, bolesti hlavy, periferní neuropatie)

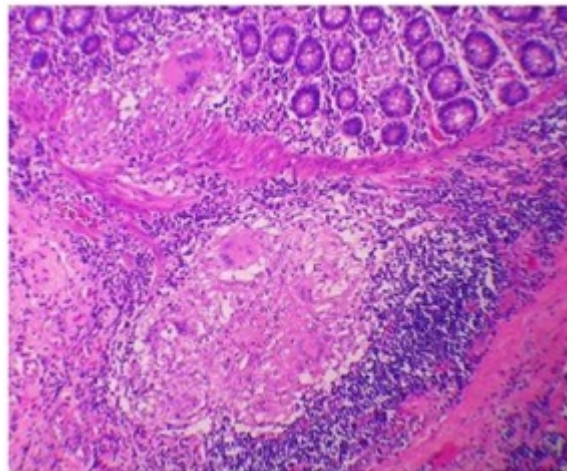
Méně často pneumopatie, kardiotoxicita, akutní renální selhání

Anti-PD1 asociovaná kolitida



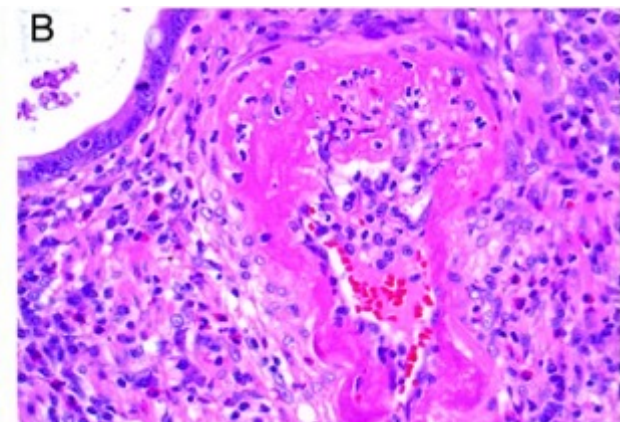
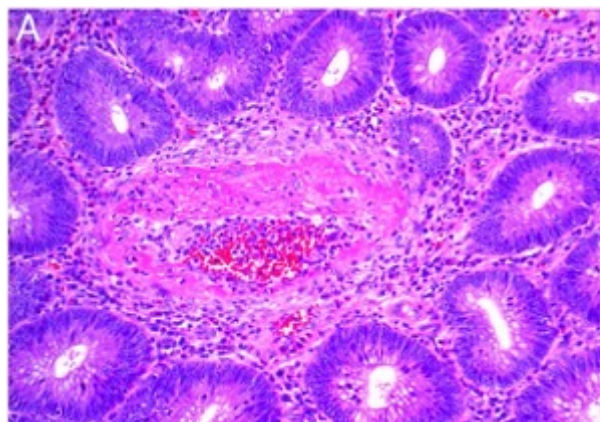
Diferenciální diagnostika

- Infekce



Lau, KS., Cheung, B.MF., Lam, KO. *et al.* Tuberculosis reactivation at ileum following immune checkpoint inhibition with pembrolizumab for metastatic nasopharyngeal carcinoma: a case report. *BMC Infect Dis* **21**, 1148 (2021). <https://doi.org/10.1186/s12879-021-06845-7>

- Systémová vaskulitida



Chetty R, Serra S. A pragmatic approach to vasculitis in the gastrointestinal tract. *J Clin Pathol.* 2017 Jun;70(6):470-475. doi: 10.1136/jclinpath-2016-204308. Epub 2017 Jan 24. PMID: 28119348.

případ č. 4

Závěr

- Spektrum nádorů, při kterých je užívána cílená terapie proti kontrolním bodům imunitní reakce, se bude nepochybně rozšiřovat.
- Patolog se může setkat méně často s přímými důsledky terapie. Častěji se bude setkávat s jejími nežádoucími účinky.

